

Informacje

o Powiatowym Centrum Pomocy Rodzinie we Kępnie w języku łałym do czytania (ETR - Easy To Read)



Powiatowe Centrum Pomocy Rodzinie jest przy ulicy Sienkiewicza 26 w Kępnie.

Centrum jest otwarte:
poniedziałek - piątek od 7:30 do 15:30.



Zadania

Jednostka zapewnia opiekę dzieciom, które zostały jej pozbawione. Jeśli rodzice nie mogą opiekować się dzieckiem, to centrum szuka mu innej opieki, na przykład rodziny zastępczej.



Rodzina zastępcza to ludzie, którzy na jakiś czas zapewnią opiekę i wychowanie dziecka.

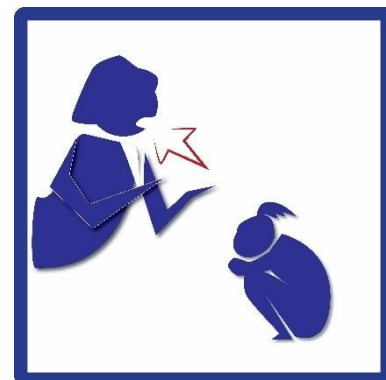


Jednostka wypłaca pieniądze dla rodzin zastępczych. To są dodatkowe pieniądze, na przykład na naukę, ubranie, jedzenie dla dziecka.



Jednostka pomoże Ci, jeśli doświadczasz przemocy w rodzinie.

Przemoc, to kiedy jedna osoba krzywdzi drugą osobę.



Jednostka pomaga osobom z niepełnosprawnością w uzyskaniu orzeczenia o niepełnosprawności.



Centrum wypłaca część pieniędzy dla osoby z niepełnosprawnością na zakup na przykład: wózka inwalidzkiego, aparatu słuchowego.

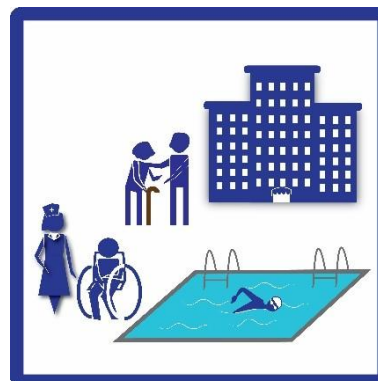


Centrum wypłaca część pieniędzy na modernizację łazienki lub zakup windy do domu, w którym mieszka osoba z niepełnosprawnością.



Centrum wypłaca część pieniędzy na turnus rehabilitacyjny dla osoby z niepełnosprawnością i opiekuna.

Turnus rehabilitacyjny to czas, kiedy ćwiczysz i odpoczywasz pod opieką lekarza.



Centrum wypłaca część pieniędzy osobom z niepełnosprawnością na przykład na komputer, kurs prawa jazdy lub studia.



Możesz złożyć wniosek z domu, przez [stronę internetową SOW](#) w ramach programów realizowanych na rzecz osób z niepełnosprawnościami.

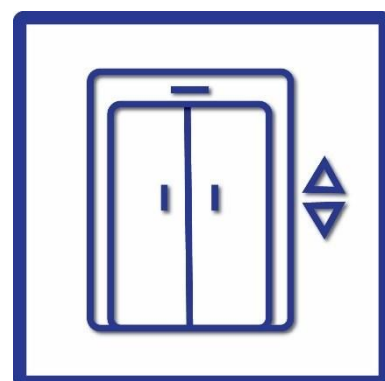


Dostępność przestrzeni dla osób ze szczególnymi potrzebami

Na zewnątrz jest miejsce parkingowe dla osób z niepełnosprawnością.



W budynku jest winda.



Jeśli potrzebujesz tłumacza języka migowego, napisz maila lub zadzwoń kilka dni przed wizytą w Powiatowym Centrum Pomocy Rodzinie.



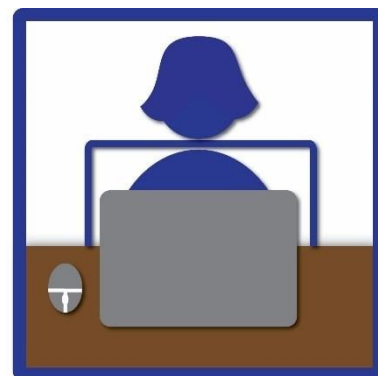
Pełnomocnik może pomóc Ci załatwić Twoją sprawę.



Do jednostki możesz wejść z psem przewodnikiem.



Więcej informacji znajdziesz w [Biuletynie Informacji Publicznej](#).



Kontakt

Telefon: 62 79 122 90

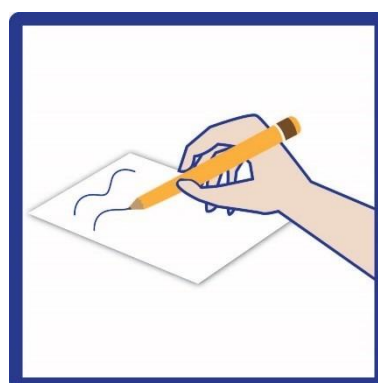


Adres:

Powiatowe Centrum Pomocy Rodzinie

ulica Sienkiewicza 26

63-600 Kępno



E-mail: sekretariat@pcpr.kepno.pl



Możesz wysłać pismo za pomocą elektronicznej skrzynki podawczej ePUAP: [/PCPRKepno/SkrytkaESP](https://www.epuap.gov.pl) lub eDoręczenia: AE:PL-27360-52138-VUAIA-23

